



TAPONES PARA BOMBAS

TABLA DE APLICACIÓN DE TAPONES

CAP-	NPT		PULGADA DE ROSCA		METRICA DE ROSCA	
	CAPS	PLUGS	CAPS	PLUGS	CAPS	PLUGS
00				10/32	M2, M2.5	M5
0				1/4	M3, M3.5	M6
1				5/16	M5	M8x1
1-X					M6	
2			15/64	3/8	M7	M10x1.25
2-X		1/8				
3				7/16	M8x1	M12
3-X			3/8			M12x1.25
4	1/8	1/4		1/2	M10x1.25	M14
4-X			7/16			M14x1.25
5			1/2	9/16		
5-X					M12x1.25	M16
6	6			6		
6-X		6-X	6-X			M18
7			5/8		M14x1.5	M18x1.25
7-X						
8				3/4		
8-X	3/8				M16x1.5	M20x1.5
9		1/2				M22
9-X			3/4			M22x1.5
10				7/8	M18x1.5	M24
11	1/2					M24x2
11-X			7/8		M20x1.5	
12		3/4				
12-X				12-X	12-X	12-X
13	3/4				13	
13-X			1-1/16			13-X
14		14			14	14
17		17			17	
17-S				1-5/8		
18	1-1/4		1-5/8	1-3/4	M39x3	
19		19		1-7/8		
20	1-1/2		1-7/8			
20-S						
21						
220						
230			2-1/4			
24-S		2				
240	2					
250			2-1/2			

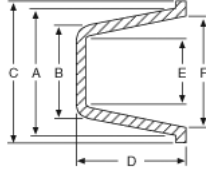


Los tapones de este estilo estan equipados con un anillo de agarre inferior

CÓDIGO HYDROMECHANICA	NPT TAMAÑO PUERTO	OD SIZE TAPERED	HT	MIN STD PKG
CAP-PR-9	1/8	377/3/5	1/4	50
CAP-PR-12	1/4	436/475	1/4	50
CAP-PR-17	3/8	552/615	3.8	50
CAP-PR-22	1/2	668/767	1.2	40
CAP-PR-27X	3/4	878/977	1.2	40
CAP-PR-32	1	1.113/1.212	1.2	25
CAP-PR-39	1-1/4	1.505/1.580	1.2	25
CAP-PR-43	1-1/2	1.780/1.860	1.2	20
CAP-PR-50	2	2.226/2.258	1.2	20



TAPONES PARA BOMBAS



Tapones y Pines Cónicos
Para Aplicaciones Varias

CÓDIGO HYDRO-MECANICA	A	B	C	D	E	F
CAP-00	.180	.115	5/16	13/32	.051	.118
CAP-0	.240	.175	3/8	3/8	.109	.175
CAP-0-X	0.275	0.209	7/16	3/8	0.150	0.209
CAP-1	.302	.240	15/32	3/8	.175	.240
CAP-1-X	.335	.265	15/32	3/8	.240	.275
CAP-2	.365	.300	17/32	3/8	.234	.301
CAP-3	.428	.360	19/32	3/8	.299	.365
CAP-3-X	.460	.390	5/8	3/8	.325	.396
CAP-4-X	.512	.447	5/8	3/8	.385	.448
CAP-5	.547	.490	23/32	1/2	.409	.485
CAP-5-X	.568	.500	3/4	7/16	.435	.503
CAP-6	.620	.531	3/4	1/2	.468	.555
CAP-6A-X	0.576	0.500	0.720	0.470	0.440	0.516
CAP-7	.675	.590	7/8	17/32	.520	.605
CAP-7-X	.695	.610	27/32	1/5	.549	.634
CAP-8	.728	.641	7/8	1/2	.575	.665
CAP-8-X	.754	.675	7/8	5/8	.615	.690
CAP-9-X	.925	.725	1	3/4	.662	.760
CAP-10	.848	.750	1-1/32	5/8	.686	.785
CAP-11	.910	.802	1-3/32	3/4	.740	.846
CAP-11-X	.931	.820	1-1/8	5/8	.754	.868
CAP-12A-X	0.973	0.856	1-1/8	3/4	0.768	0.906
CAP-13	1.091	.966	1-1/4	3/4	.902	1.025
CAP-13-X	1.145	1.002	1-5/16	3/4	.938	1.079
CAP-14-X	1.285	1.180	1-7/16	3/4	1.105	1.215
CAP-16A-X	1.312	1.276	1.380	0.560	1.155	1.190
CAP-17A-X	1.507	1.344	1-3/4	15/16	1.282	1.450
CAP-18	1.680	1.560	1-7/8	3/4	1.497	1.620
CAP-20	1.958	1.806	2.125	1	1.745	1.893
CAP-20-X	2.310	1.940	2.470	0.880	1.875	2.255
CAP-21	2.078	1.902	2-1/4	1	1.839	2.015
CAP-38	1.045	.980	1-1/4	1/2	.916	.984
CAP-220	2.132	1.980	2-1/4	1	1.915	2.068
CAP-230	2.330	2.156	2-5/8	1	2.094	2.264
CAP-240	2.465	2.300	2-5/8	1	2.235	2.400
CAP-250	2.605	2.395	2-5/8	1	2.331	2.541

Tapones y Pines Cónicos
Para Puertos de Estilo NPT

CÓDIGO HYDRO-MECANICA	NPT Port Size	OD Size Tapered	HT	Min Std Pkg
CAP-2-X	1/8	.330/.396	3/8	50
CAP-4	1/4	.419/.485	3/8	50
CAP-6-X	3/8	.550/.631	7/16	50
CAP-9	1/2	.690/.788	9/16	50
CAP-12	3/4	.870/.975	5/8	120
CAP-12-X	3/4	.915/1.040	11/16	25
CAP-14	1	1.094/1.215	3/4	25
CAP-15	1	1.225/1.355	3/4	3
CAP-15-X	1	1.235/1.350	3/4	25
CAP-17	1-1/4	1.450/1.600	3/4	60
CAP-17-S	1-1/4	1.513/1.600	1/2	25
CAP-19	1-1/2	1.735/1.870	3/4	25
CAP-20-S	1-1/2	1.781/1.805	3/8	25
CAP-24-S	2	2.230/2.260	1/2	20

Tapones y Pines MCAP Cónicos
Para Aplicaciones Varias



CÓDIGO HYDRO-MECANICA	A mm	B mm	C mm	D mm	E mm	F mm
CAP-M10X1	13.00	11.35	15.88	10.32	9.78	11.38
CAP-M12X1	14.43	12.70	19.05	11.11	11.05	12.78
CAP-M12X1.5	14.63	12.70	18.29	11.94	11.18	13.11
CAP-M14X1.5	17.15	14.99	22.23	13.49	13.21	15.37
CAP-M16X1.5	19.15	17.15	22.23	15.88	15.62	17.53
CAP-M18X1.5	21.54	19.05	26.19	15.88	17.42	19.74
CAP-M20X1.5	24.71	21.74	28.58	19.05	19.51	23.01
CAP-M22X1.5	26.42	22.73	29.37	19.05	21.13	24.77
CAP-M25X1.5	29.08	25.45	33.34	19.05	23.83	27.41
CAP-M26X1.5	29.08	25.45	33.34	19.05	23.83	27.41
CAP-M27	31.12	29.19	38.50	19.05	26.37	29.97
CAP-M28X1.5	32.81	29.59	36.10	19.05	27.69	30.61
CAP-M30X2	33.32	32.41	35.05	14.22	29.34	30.23
CAP-M35	38.53	34.14	44.45	23.81	32.56	36.83
CAP-M39	42.49	39.62	47.63	19.05	38.02	41.15
CAP-M4	6.99	5.31	11.11	9.53	3.81	5.31
CAP-M42X2	44.45	40.79	49.21	19.05	39.83	42.80
CAP-M45	49.73	45.87	53.98	25.40	44.32	48.08
CAP-M48	58.67	49.28	62.74	22.35	47.63	57.28
CAP-M5	7.67	6.1	11.91	9.53	4.45	6.1
CAP-M6	8.51	6.73	11.91	9.53	5.18	6.99
CAP-M8X1	10.87	9.14	15.08	9.53	7.59	9.27

MATRIZ:

Dirección: Clemente Ballén 1707 y Av. del Ejercito.
 Telef: 2323939 - 2531923 - 2522228
 0999586009
 ventas2@hydromecanica.com

QUITO:

Dirección: Av. 6 de Diciembre N48-103 y
 Manuel de Lizarzaburu
 Telef: (02)2409322 - (02)2411921 0983729761
 ventas_quito@hydromecanica.com

SUCURSAL NORTE:

Dirección: Km.3 Av. Juan Tanca Marengo,
 Frente a Caterpillar, a lado de las antenas de TV Cable.
 Telef: 2381994 - 2315850 0997689047
 hydecua_gye@hydromecanica.com



TAPONES PARA BOMBAS



Tapones de Encaje de Cara Plana

Cód. HYDRO-MECANICA	Tube Size OD	Tamaño Rosca	Min Std Pkg
CAP-PDF-40	1/4	9/16-18	25
CAP-PDF-60	3/8	11/16-16	25
CAP-PDF-80	1/2	13/16-16	25
CAP-PDF-100	5/8	1-14	20
CAP-PDF-120	3/4	1-3/16-12	20
CAP-PDF-160	1	1-7/16-12	10

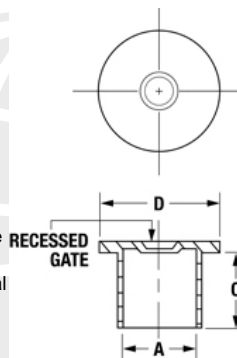


Tapones Enroscados Hembra para Encajes J.I.C.

Cód. HYDRO-MECANICA	Tamaño Rosca Std	O.D. Size Tube	Dash Size	Min Std Pkg
CAP-G-2	7/16-20	1/4	#4	20
CAP-G-8	9/16-18	3/8	#6	20
CAP-G-14	3/4-16	1/2	#8	20
CAP-G-18	7/8-14	5/8	#10	20
CAP-G-20	7/8-18	5/8	#10	20
CAP-G-22	1-1/16-12	3/4	#12	20
CAP-G-25	1-3/16-12	7/8	#14	20
CAP-G-27	1-5/16-12	1	#16	20



A diferencia de los cierres de pestaña de un solo uso, la serie CAP-PO fue diseñada para reutilizarla. Diseñada específicamente para proteger roscas estándar con o sin anillo-O, este diseño único también es ideal para usarse en encajes con distintos tipos de rosca o sin ellas.



Tapones de Encaje de Cara de Anillo-O

Los tapones de polietileno de baja densidad están diseñados para encajar en sellos de cara O hembra

Cód. HYDRO-MECANICA	Min Std Pkg	To Cap Thread size	A	C	D
CAP-PO-20	25	7/16"	0.428	0.47	0.69
CAP-PO-30	25	1/2"	0.49	0.47	0.75
CAP-PO-40	25	9/16"	0.55	0.50	0.81
CAP-PO-50	25	11/16"	0.676	0.50	0.94
CAP-PO-55	25	-	0.721	0.67	1.00
CAP-PO-60	25	3/4"	0.738	0.67	1.00
CAP-PO-70	25	13/16"	0.802	0.56	1.06
CAP-PO-80	25	7/8"	0.864	0.66	1.12
CAP-PO-90	25	1.00"	0.99	0.66	1.25
CAP-PO-100	15	1-1/16"	1.051	0.75	1.31
CAP-PO-110	15	1-3/16"	1.175	0.75	1.44
CAP-PO-120	15	1-5/16"	1.298	0.75	1.56
CAP-PO-130	15	1-7/16"	1.426	0.75	1.69
CAP-PO-140	10	1-5/8"	1.12	0.85	1.88

Cód. HYDRO-MECANICA	Tamaño Rosca	Min Std Pkg
CAP-OR-4	9/16-18	35
CAP-OR-6	11/16-16	25
CAP-OR-8	13/16-16	25
CAP-OR-10	1-14	25
CAP-OR-12	1-3/16-12	25
CAP-OR-16	1-7/16-12	15
CAP-OR-20	1-11/16-12	10

MATRIZ:

Dirección: Clemente Ballén 1707 y Av. del Ejercito.
 Telef: 2323939 - 2531923 - 2522228
 0999586009
 ventas2@hydromecanica.com

QUITO:

Dirección: Av. 6 de Diciembre N48-103 y Manuel de Lizarzaburu
 Telef: (02)2409322 - (02)2411921 0983729761
 ventas_quito@hydromecanica.com

SUCURSAL NORTE:

Dirección: Km.3 Av. Juan Tanca Marengo, Frente a Caterpillar, a lado de las antenas de TV Cable.
 Telef: 2381994 - 2315850 0997689047
 hydecua_gye@hydromecanica.com



TAPONES PARA BOMBAS



Tapon Enroscado Macho
Para Encajes J.I.C. Acampanados

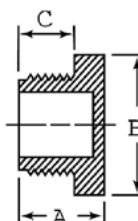
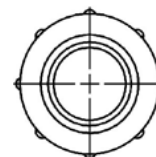
Cód. HYDRO-MECANICA	Tamaño Rosca Std	Tamaño Tubo OD	Dash Size	Min Std Pkg
CAP-PD-40	7/16-20	1/4	#4	25
CAP-PD-50	1/2-20	5/16	#5	25
CAP-PD-60	9/16-18	3/8	#6	25
CAP-PD-80	3/4-16	1/2	#8	25
CAP-PD-100	7/8-14	5/8	#10	25
CAP-PD-120	1-1/16-12	3/4	#12	25
CAP-PD-140	1-3/16-12	7/8	#14	20
CAP-PD-160	1-5/16-12	1	#16	20
CAP-PD-200	1-5/8-12	1-1/4	#20	15
CAP-PD-220	1-3/4-12	1-3/8	#22	10
CAP-PD-240	1-7/8-12	1-1/2	#24	10



Taco de Tubo Enroscado Macho (Cuadrado)

Cód. HYDRO-MECANICA	Tamaño Puerto NPT	Tamaño Rosca	Min Std Pkg
CAP-P-18	1/8	0.364	25
CAP-P-28	1/4	0.477	25
CAP-P-38	3/8	0.612	25
CAP-P-48	1/2	0.758	25
CAP-P-68-H	3/4	0.968	25
CAP-P-88-H	1	1.214	20
CAP-TP-13	1-1/4	1.557	5
CAP-TP-15	1-1/2	1.796	5

del Ecuador S.A.



Diversos - MCAP-TP

Cód. HYDRO-MECANICA	To Fit Metric Thread Size	A		B		C		Min Std Pkg
		in	mm	in	mm	in	mm	
MCAP-TP-M8X1	M8 x 1	0.562	14.27	0.484	12.29	0.374	9.50	10
MCAP-TP-M10X1	M10 x 1	0.574	14.58	0.602	15.29	0.409	10.39	10
MCAP-TP-M12X1	M12 x 1	0.657	16.69	0.728	18.49	0.421	10.69	10
MCAP-TP-M12X1.5	M12 x 1.5	0.641	16.28	0.657	16.69	0.342	8.69	10
MCAP-TP-M14X1.5	M14 x 1.5	0.677	17.20	0.728	18.49	0.374	9.50	10
MCAP-TP-M16X1.5	M16 x 1.5	0.677	17.20	0.866	22.00	0.492	12.50	10
MCAP-TP-M18X1.5	M18 x 1.5	0.720	18.29	0.960	24.38	0.539	13.69	10
MCAP-TP-M20X1.5	M20 x 1.5	0.716	18.19	1.035	26.29	0.551	14.00	10
MCAP-TP-M22X1.5	M22 x 1.5	0.720	18.29	1.110	28.19	0.539	13.69	10
MCAP-TP-M24X1.5	M24 x 1.5	0.728	18.49	1.232	31.29	0.543	13.79	10
MCAP-TP-M25X1.5	M25 x 1.5	0.728	18.49	1.232	31.30	0.551	14.00	5
MCAP-TP-M26X1.5	M26 x 1.5	0.736	18.69	1.287	32.69	0.543	13.79	5
MCAP-TP-M52X1.5	M52 x 1.5	0.846	21.50	2.508	63.70	0.610	15.50	5

MATRIZ:

Dirección: Clemente Ballén 1707 y Av. del Ejercito.
 Telef: 2323939 - 2531923 - 2522228
 0999586009
 ventas2@hydromecanica.com

QUITO:

Dirección: Av. 6 de Diciembre N48-103 y
 Manuel de Lizarzaburu
 Telef: (02)2409322 - (02)2411921 0983729761
 ventas_quito@hydromecanica.com

SUCURSAL NORTE:

Dirección: Km.3 Av. Juan Tanca Marengo,
 Frente a Caterpillar, a lado de las antenas de TV Cable.
 Telef: 2381994 - 2315850 0997689047
 hydecua_gye@hydromecanica.com



TAPONES PARA BOMBAS



Estos tapones de polietileno de baja densidad protegen las caras de conectores de falange dividida

Tapones de Acoplamiento de Falanges Divididas - SAE COD 61

Cód. HYDRO-MECANICA	Tamaño Falange	Tamaño Tapon	Min Std Pkg
CAP-SF-8	1/2	1.19	50
CAP-SF-10	5/8	1.35	50
CAP-SF-12	3/4	1.50	50
CAP-SF-16	1	1.75	35
CAP-SF-20	1-1/4	2.00	35
CAP-SF-24	1-1/2	2.38	25
CAP-SF-32	2	2.81	15
CAP-SF-40	2-1/2	3.31	15



Falanges de 3,000 PSI SAE Cod 61

Cód. HYDRO-MECANICA	Tamaño Puerto	Min Std Pkg
CAP-8218	1/2	10
CAP-8219	3/4	10
CAP-8220	1	10
CAP-8221	1-1/4	10
CAP-8222	1-1/2	10
CAP-8223	2	10
CAP-8224	2-1/2	10

Tapones de Acoplamiento de Falanges Divididas- SAE COD 62

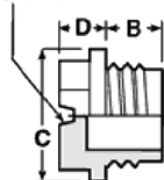
Cód. HYDRO-MECANICA	Tamaño Falange	Tamaño Tapon	Min Std Pkg
CAP-HPSF-8	1/2	1.25	10
CAP-HPSF-12	3/4	1.625	10
CAP-HPSF-16	1	1.87	10
CAP-HPSF-20	1-1/4	2.125	10
CAP-HPSF-24	1-1/2	2.5	10
CAP-HPSF-32	2	3.125	10

Falanges de 5,000 PSI SAE Cod 62

Cód. HYDRO-MECANICA	Tamaño Puerto	Min Std Pkg
CAP-XP-075	3/4	10
CAP-XP-100	1	10
CAP-XP-125	1-1/4	10
CAP-XP-150	1-1/2	10
CAP-XP-200	2	10



SCREWDRIVER SLOT



Taco de Anillo-O Enroscado

Cód. HIDRO-MECÁNICA	Tamaño Rosca Std	B	C	D	Min Std Pkg
CAP-TF-9-OR	9/16-18	0.35	0.81	0.19	10
CAP-TF-12-OR	3/4-16	0.44	0.89	0.18	10

MATRIZ:

Dirección: Clemente Ballén 1707 y Av. del Ejercito.
 Telef: 2323939 - 2531923 - 2522228
 0999586009
 ventas2@hydromecanica.com

QUITO:

Dirección: Av. 6 de Diciembre N48-103 y Manuel de Lizarzaburu
 Telef: (02)2409322 - (02)2411921 0983729761
 ventas_quito@hydromecanica.com

SUCURSAL NORTE:

Dirección: Km.3 Av. Juan Tanca Marengo, Frente a Caterpillar, a lado de las antenas de TV Cable.
 Telef: 2381994 - 2315850 0997689047
 hydecua_gye@hydromecanica.com