



BRIDAS DE MONTAJE DE BOMBAS

CÓDIGO HYDROMECHANICA	DIMENSIÓN CENTRAL	TIPO	TIPO DE ROSCA	TIPO DE TORNILLO
HPA-30x30	30x30	RECTO	3/8 "	M6-M6
HPA-30x40	30x40	RECTO	3/8 " - 1/2 "	M6-M8
HPA-35x35	35x35	RECTO	3/8 "	M6-M6
HPA-40x40	40x40	RECTO	1/2 "	M8-M8
HPA-48x48	48x48	RECTO	3/4 "	M8-M8
HPA-51x51	51x51	RECTO	3/4 "	M10-M10
HPA-56x56	56x56	RECTO	3/4 "	M10-M10



HYDROMECHANICA®

CÓDIGO HYDROMECHANICA	DIMENSIÓN CENTRAL	TIPO	TIPO DE ROSCA	TIPO DE TORNILLO
APA-30	30	RECTO	3/8 "	M6
APA-35	35	RECTO	3/8 "	M6
APA-40	40	RECTO	1/2 "	M8
APA-48	48	RECTO	3/4 "	M8
APA-51	51	RECTO	3/4 "	M10
APA-56	56	RECTO	3/4 "	M10



El mundo Hidráulico

CÓDIGO HYDROMECHANICA	DIMENSIÓN CENTRAL	TIPO	TIPO DE ROSCA	TIPO DE TORNILLO
DPA-30	30	CODO	3/8 " - 1/2 "	M6
DPA-35	35	CODO	3/8 " - 1/2 "	M6
DPA-40	40	CODO	1/2 " - 3/4 "	M8
DPA-48	48	CODO	3/4 " - 1	M8
DPA-51	51	CODO	3/4 " - 1	M10
DPA-56	56	CODO	3/4 " - 1	M10





BRIDAS DE MONTAJE DE BOMBAS



CÓDIGO HIDROMECA NICA	DIMENSIÓN CENTRAL	TIPO	TIPO DE ROSCA	TIPO DE TORNILLO
DPA-35-4	35	CODO	3/8 " - 1/2 "	M6
DPA-40-4	40	CODO	1/2 " - 3/4 "	M8



CÓDIGO HIDROMECA NICA	DIMENSIÓN CENTRAL	TIPO	TIPO DE ROSCA	TIPO DE TORNILLO
SAE 1/2 "	38.1	RECTO	1/2 "	M8
SAE 3/4 "	47.6	RECTO	3/4 "	M10
SAE 1 "	52.4	RECTO	1 "	M12
SAE 1 1/4 "	58.7	RECTO	1 1/4 "	M14
SAE 1 1/2 "	70	RECTO	1 1/2 "	M16
SAE 2 "	77.8	RECTO	2 "	M20



CÓDIGO HIDROMECA NICA	DIMENSIÓN CENTRAL	TIPO	TIPO DE ROSCA	TIPO DE TORNILLO
SAE 1/2 "	40.49	RECTO	1/2 "	M8
SAE 3/4 "	50.8	RECTO	3/4 "	M10
SAE 1 "	57.15	RECTO	1 "	M12
SAE 1 1/4 "	66.68	RECTO	1 1/4 "	M14
SAE 1 1/2 "	79.38	RECTO	1 1/2 "	M16
SAE 2 "	96.82	RECTO	2 "	M20



BRIDAS DE MONTAJE DE BOMBAS



CÓDIGO HYDROMECHANICA	PODER DEL MOTOR
	kw
OK-140	0.09-0.12-0.18
OK-160	0.25-0.37
OK-200	0.55-0.75-1-1.1-1.5
OK-250	2.2-3-3.7-4



CÓDIGO HYDROMECHANICA	PODER DEL MOTOR
	kw
1K-160	0.25-0.37
1K-200	0.55-0.75-1-1.1-1.5
1K-250	2.2-3-3.7-4
1K-300	5.5-7.5-10
1K-350	11-15-18.5-22

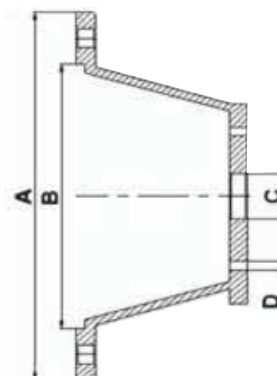


CÓDIGO HYDROMECHANICA	PODER DEL MOTOR
	kw
2K-200	0.55-0.75-1-1.1-1.5
2K-250	2.2-3-3.7-4
2K-300	5.5-7.5-10
2K-350	11-15-18.5-22



CÓDIGO HYDROMECHANICA	DIMENSIÓN DE BOMBA	PODER DEL MOTOR
	mm	
KV-200	80.5-82.7	0.55-0.75-1-1.1-1.5
KV-250	80.5-82.7	2.2-3-3.7-4
KV-300	80.5-82.7, 100-101.8	5.5-7.5-10
KV-350	80.5-82.7, 100-101.8	11-15-18.5-22

CÓDIGO HYDROMECHANICA	PODER DEL MOTOR	A	B	C	D
	kw				
1K-160	0.25-0.37	160	110	36.5	M6
1K-200	0.55-0.75-1-1.1-1.5	200	130	36.5	M6
1K-250	2.2-3-3.7-4	250	180	36.5	M6
1K-300	5.5-7.5-10	300	230	36.5	M6
1K-350	11-15-18.5-22	350	250	36.5	M8
2K-200	0.55-0.75-1-1.1-1.5	200	130	50.5	M8
2K-250	2.2-3-3.7-4	250	180	50.5	M8
2K-300	5.5-7.5-10	300	230	50.5	M8
2K-350	11-15-18.5-22	350	250	50.5	M8
KV-200	0.55-0.75-1-1.1-1.5	200	130	80.5, 82.7	
KV-250	2.2-3-3.7-4	250	180	80.5, 82.7	
KV-300	5.5-7.5-10	300	230	80.5-82.7, 100-101.8	
KV-350	11-15-18.5-22	350	250	80.5-82.7, 100-101.8	



MATRIZ:

Dirección: Clemente Ballén 1707 y Av. del Ejercito.
 Telef: 2323939 - 2531923 - 2522228
 0999586009
 ventas2@hydromecanica.com

QUITO:

Dirección: Av. 6 de Diciembre N48-103 y
 Manuel de Lizarzaburu
 Telef: (02)2409322 - (02)2411921 0983729761
 ventas_quito@hydromecanica.com

SUCURSAL NORTE:

Dirección: Km.3 Av. Juan Tanca Marengo,
 Frente a Caterpillar, a lado de las antenas de TV Cable.
 Telef: 2381994 - 2315850 0997689047
 hydecua_gye@hydromecanica.com